

Gibt es etwas, das er nicht kann?

Nehmen Sie einen Windows-PDA mit 3G HSDPA. Integrieren Sie Wireless-Funktionen wie GPS, WiFi und Bluetooth®. Verpassen Sie ihm eine Kamera und ein VGA-Display.

Statten Sie ihn mit Natural Task Support™ aus, den besten ergonomischen Eigenschaften auf dem Markt.

Lassen Sie ihn jetzt aus 1,5 Metern Höhe auf Beton fallen – am besten im strömenden Regen in eine Pfütze. Heben Sie ihn auf und beginnen Sie mit Ihrer Arbeit.

Sie haben gerade den Ikôn erfunden!

# Ikôn

Der robuste PDA für den professionellen Einsatz

## EIN BLICK INS INNERE

Es gibt robuste Handheld-Computer und es gibt den Ikôn, das weltweit am weitesten entwickelte mobile Gerät für die Prozessautomatisierung.

Schon wenn Sie ihn in die Hand nehmen, fällt Ihnen einiges auf: wie er sich anfühlt, wie er in der Hand liegt, die gute Balance und die einfache Handhabung. Dann bemerken Sie das große, helle VGA-Display und die QWERTY-Tastaturoption, die aufgrund der Benutzerfreundlichkeit farblich gekennzeichnet ist.

Legen Sie sofort los! Sie haben alles, was Sie brauchen, um die Produktivität Ihrer mobilen Mitarbeiter dramatisch zu steigern: einen integrierten Imager oder Scanner, eine digitale Farbkamera, WiFi für das lokale Netzwerk und 3G HSDPA für den Außendienstinsatz sowie Bluetooth® und GPS, damit Sie zu Ihrem nächsten Einsatzort finden.

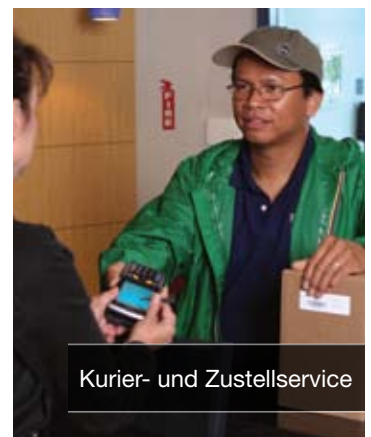


Dank der außergewöhnlichen Antennentechnologie verlieren Sie selbst am Rand des Empfangsgebiets nicht die Verbindung; und die extrem lange Akkulaufzeit – auch hier ist der Ikôn Marktführer – sorgt während der ganzen Schicht und darüber hinaus für unterbrechungsfreien Betrieb.

So hat man sich mobile Produktivität schon immer vorgestellt. Und genau das bietet der Ikôn.



Veranstaltungskontrolle



Kurier- und Zustellservice

## ÜBERBLICK

### Ein Blick ins Innere

Der Ikôn vereint Datenerfassung sowie Sprach- und Datenkommunikation in einem kompakten Gerät. Er unterstützt WiFi, 3G HSDPA und Bluetooth. Über GPS können zudem standortbezogene Anwendungen genutzt werden.

### Mobile Mitarbeiter schätzen den Ikôn

Dank des Ergonomie-Konzepts, das dem Natural Task Support™ zugrunde liegt, können mobile Mitarbeiter mit dem Ikôn ihre Arbeit noch schneller und müheloser erledigen.

Auf dem 3,7"-VGA-Display des Ikôn sind selbst komplexe Grafiken und CAD-Anwendungen bei schlechter Beleuchtung unglaublich gut zu erkennen. Die ergonomische Tastatur ist für die einhändige Nutzung konzipiert und realisiert eine klare Befehlsstruktur. Hinzu kommen die optimale Balance, das angenehme Tragegefühl und das wirklich schicke Äußere.

### Unübertroffene Robustheit

Mobile Mitarbeiter lassen schon mal etwas fallen. Das lässt sich nicht vermeiden. Dem

Ikôn macht das nichts aus; er übersteht den mehrfachen Aufprall auf polierten Beton aus 1,5 Metern Höhe. Und da die Bedingungen an mobile Arbeitsplätze oft unberechenbar sind, entspricht der Ikôn der Schutzart IP65, d. h. er ist gegen Staub und Strahlwasser aus allen Richtungen geschützt. Und schließlich brauchen Sie sich keine Gedanken wegen störender oder abbrechender externer Antennen machen, denn es gibt keine. Alle Funkmodule sind voll integriert.

### Längere Akkulaufzeit

Der Ikôn bietet die industrieweit längste Akkulaufzeit und gewährleistet dadurch ganztägige Produktivität im mobilen Einsatz. Wir haben über das Betriebssystem und weitere Tools eine optimale Energieverwertung erreicht.

### Erweiterungsmöglichkeiten

Der Ikôn verfügt im Gegensatz zu den meisten robusten Handheld-Computern über drei Erweiterungsanschlüsse (USB, seriell und DC-Buchse). Damit lässt sich der Funktionsumfang anpassen, wenn sich Ihre Anforderungen ändern sollten.

## PRAXIS



Wartungsmanagement

Infraserv GmbH & Co.  
Höchst KG

### Ikôn optimiert Prozesse im Chemiepark

- Mobiles Wartungsmanagement auf 460-Hektar-Gelände
- Robuster PDA Ikôn zur Optimierung des Workflow
- SAP-Integration für schnellen Datenabgleich
- Zeitersparnis, weil weniger Aufwand durch Papierlisten und Wege auf dem Gelände
- Fehlerreduzierung, weil Daten exakt per Mobil-Computer erfasst werden



**Quad Docking Unit (Vierfach Ladestation)**  
Unterstützt die simultane Aufladung von vier Geräten und stellt einen Ethernet-Anschluss zur Verfügung.



**Base Unit Desktop Dock (Standard Ladestation)**  
Laden Sie gleichzeitig das Gerät und ein Ersatzakku auf. (Inklusive: Ein USB-Anschluss für Datenübertragung).



**Powered Vehicle Cradle 12-24 V (Fahrzeughalterung)**  
Mit Einhand-Freigabe, Lautsprecher zum Freisprechen, Power LED, Stylus-Halter und verschiedenen Montagemöglichkeiten. Non-powered Version vorhanden.



**Carry Case Pouch**  
Die Tragetasche bietet einen schnellen Zugriff auf den Ikôn und dessen Anschlüsse. Hergestellt aus robustem Koskin, Klettverschluss, Gürtel-Clip.



**Hand Strap Kit (Handschlaufe)**  
Behalten Sie einen sicheren Griff mit der ergonomischen Handschlaufe inklusive Stift Halterung.



**Cigarette Lighter Adapter (Zigarettenanzünder Adapter)**  
Dieser Zigarettenanzünder Adapter mit 12-24V sorgt dafür das Ihr Ikôn unterwegs geladen wird.

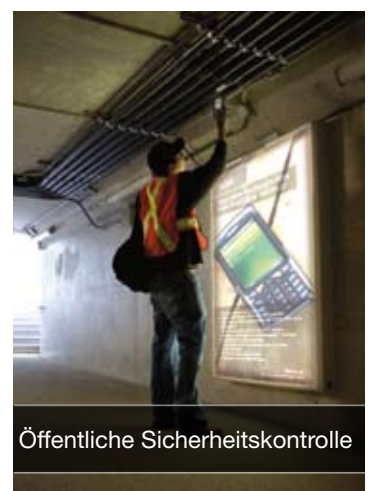


Wartungsmanagement

„Für die Perfektionierung unseres mobilen Wartungs-Workflow haben wir den robusten PDA Ikôn von Psion Teklogix angeschafft“. „Die Leasingfrist für die Vorgängermodelle war abgelaufen. Das gab uns die Möglichkeit, auf leistungsstärkere, ergonomischere und vielseitigere Mobil-Computer umzusteigen.“ – Infracore GmbH & Co. Höchst KG



Haustechnik



Öffentliche Sicherheitskontrolle

# Ikôn

## Technische Daten



### PROZESSOR UND SPEICHER

- Prozessor: Marvell® XScale PXA270 624MHz
- Speicher: 128MB RAM, 256MB Flash

### BETRIEBSSYSTEM

- Microsoft® Windows® CE 5
- Microsoft® Windows Mobile® 6 Classic
- Microsoft® Windows Mobile® 6 Professional



### DRAHTLOSE KOMMUNIKATION

#### WLAN/PAN Options

- 802.11b/g
- Bluetooth v2.0, Class II WWAN Option
- 3G HSDPA
- Integrierte Antenne

#### Global Positioning System

- Netzwerunabhängiger GPS-Empfänger

### GRÖSSE UND GEWICHT

- 160mm x 81mm x 45mm
- Gewicht mit Akku: 450 g



### BARCODE-ANWENDUNGEN

- 1D Laser Scanner Option
- 1D Imager Option
- 2D Imager Option



### ENERGIEVERWALTUNG

- 5000 mAh Lithium Ion Akku

### BENUTZEROBERFLÄCHE

- 3.7" Voll-VGA-Touch-Display
- Tastatur mit Hintergrundbeleuchtung
  - QWERTY
  - Numeric
  - AZERTY
- Ergonomisch: Einhand-Bedienung für Rechts- und Linkshänder



- Freisprech-Lautsprecher
- Mikrofon
- Headset-Anschluss

### ERWEITERUNGS-STECKPLÄTZE

- Dedizierter 60-poliger Erweiterungsanschluss (intern)
- microSD (SDHC-kompatibel)



### EXTERNE ANSCHLÜSSE

- USB-On-the-Go-Funktion
- RS232
- DC-Eingang

### EINSATZBEREICH

- Betriebstemperatur: -10C bis +50C
  - Lagerungstemperatur: -20C bis +60C
- 5% bis 95% RH nicht kondensierend

kondensierend

- Regen- und Staubschutz: IP65
- Hält mehrere Stürze aus 1,5 m Höhe auf Beton stand
- Stoß und Vibrationen: 5-400 Hz PSD (wahllos) und 30 g (3 Achsen)
- ESD: +/- 8 kV DC Luftentladung, +/- 4 kV DC Kontakte

### KAMERA

- Farbe, 2 Megapixel, Fixfokus, mit Blitzlicht



### RFID HF MODUL OPTION

- HID Global Multi ISO Lesemodul
- Frequenz: 13.56 MHz
- Ausgangsleistung: 200 mW
- Spannungsversorgung: 3.7V
- Verbrauch: RF an 230mA, RF aus 90mA
- USB Serial
- Anschluß: Snap on
- Antenne: Integriert, horizontal
- Tag Protocol: ISO 15693, ISO14443A, ISO14443B und ermöglicht NFC
- Tag Type: Mifare® Standard, Mifare® 4k, Mifare® Pro, Mifare® Ultralight, Mifare® DESFIRE, Mifare® SmartMX, I-CODE SLI (SL2 ICS 20), I-CODE EPC (SL2 ICS 10), I-CODE UID (SL2 ICS 11), I-CODE, NFC (Reader To Tag Mode), SLE 55Rxx, SRF55VxxP+S, SLE 66CL160S, SLE 66CLX320P, SR176, SR1X4K, LRI 64, MRI 512, EM4135, KSW Temp Sens®, Tag-it™ HF-I Standard, Tag-it™ HF-I Pro, Jewel Tag, Sharp B, ASK GTML, ASK GTML2ISO, TOSMART P032/P064, ISO 15693 Tags, ISO14443A Tags, ISO14443B Tags
- 2 SAM Steckplätze



### LESE- UND SCHREIBREICHWEITE



### BEISPIELE DER LESE-UND SCHREIB-REICHWEITE

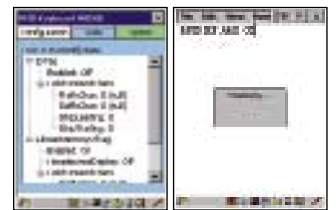
- ISO Format (Smart Card) / ISO 15693: bis zu 60 mm
- ISO Format (Smart Card) / ISO 14443B: bis zu 35 mm
- ISO Format (Smart Card) / Mifare®: bis zu 50 mm

### ANWENDUNGS-SOFTWARE

- RFID Demo Software zum lesen und beschreiben von Tags



- RFID Wedge Mode: Emulation von Barcode Scanner



### PROGRAMMIERUNGS-UMGEBUNG

- HTML, XML
- Hardware Development Kit (HDK)
- Standard Protocol APIs
- Windows® sockets (CE.net)
- Psion Teklogix Mobile Devices SDK
  - NET and C++ Programmierung verwendend Microsoft® Visual Studio® 2005
  - Java™ unterstützt JDK 1.2.2 oder höher
- Psion Teklogix RFID SDK
  - NET and C++ Programmierung verwendend Microsoft® Visual Studio® 2005

### ZULASSUNGEN

- CSA, CE
- FCC, ETSI
- WEEE

Das komplette Zubehör finden Sie unter :  
[www.psiointeklogix.com](http://www.psiointeklogix.com)



Product is ROHS Compliant.

\* Dieses Produkt ist CE zertifiziert.  
\* Änderungen der Bestimmungen und Funktionen vorbehalten



Weitere Informationen finden Sie unter: [www.psiointeklogix.com](http://www.psiointeklogix.com)

© Psion Teklogix Inc. Psion Teklogix, Ikôn, NEO, WORKABOUT PRO and Return on Mobility are registered trademarks or trademarks of Psion PLC and subsidiaries. Other products mentioned in this document may be trademarks of Psion Teklogix Inc. or trademarks or registered trademarks of other software, hardware, or service providers and are used herein for identification purposes only. Windows and the Windows Logo are trademarks or registered trademarks of Microsoft Corporation in the United States and/or other countries. A40709